

## Informationen

Die Familienberatungsstellen sind **für alle Ratsuchenden** aus dem Westerwald- und dem Rhein-Lahn-Kreis da.

Es besteht **Schweigepflicht** über alles, was wir erfahren.

Wir sind ein Team von Beratern und Beraterinnen der Fachrichtungen Sozialpädagogik, Psychologie und (Heil-) Pädagogik mit verschiedenen therapeutischen Zusatzausbildungen.

### Die Beratung ist kostenfrei!

Finanziert werden die Stellen durch das Land Rheinland-Pfalz, die Landkreise Westerwald und Rhein-Lahn, den Caritasverband Westerwald-Rhein-Lahn sowie über Spenden.

Damit wir auch in Zukunft kostenfrei beraten können, sind wir auf ihre finanzielle Unterstützung angewiesen.

### Mit Ihrer Spende helfen Sie uns!

Caritasverband Westerwald-Rhein-Lahn e.V.  
Stichwort: Familienberatung Montabaur oder Familienberatung Lahnstein  
Sparkasse Westerwald-Sieg  
IBAN: DE11 5735 1030 0000 5009 83  
BIC: MALADE51AKI

## So erreichen Sie uns

### im Westerwaldkreis

Familienberatungsstelle  
Caritas-Zentrum  
Philipp-Gehling-Straße 4 | 56410 Montabaur  
(auch für die Außenstelle Hachenburg)  
Tel. (02602) 16 06 22 | Fax: 16 06 79  
E-Mail: [familienberatung-ww@cv-ww-rl.de](mailto:familienberatung-ww@cv-ww-rl.de)

### im Rhein-Lahn-Kreis

Familienberatungsstelle  
Caritas-Zentrum  
Gutenbergstraße 8 | 56112 Lahnstein  
(auch für die Außenstellen Bad Ems und Diez)  
Tel. (02621) 92 08 60 | Fax: 92 08 92  
E-Mail: [familienberatung-rl@cv-ww-rl.de](mailto:familienberatung-rl@cv-ww-rl.de)

### Online-Beratung

[www.bke-elternberatung.de](http://www.bke-elternberatung.de)  
[www.bke-jugendberatung.de](http://www.bke-jugendberatung.de)



#### TRÄGER:

Caritasverband  
Westerwald-Rhein-Lahn e. V.  
Caritas-Zentrum  
Philipp-Gehling-Straße 4  
56410 Montabaur  
[info@cv-ww-rl.de](mailto:info@cv-ww-rl.de)  
[www.caritas-ww-rl.de](http://www.caritas-ww-rl.de)

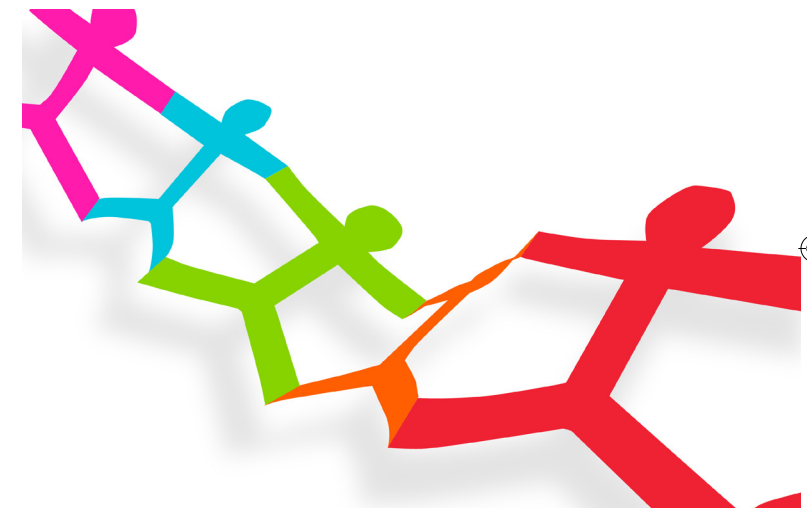
Gestaltung: Claudia Hülshörster  
Foto: [www.fotolia.com](http://www.fotolia.com)  
Stand: 09/2019



caritas

## Familienberatungsstellen

Lebens-, Ehe- und Paarberatung  
Erziehungs-, Jugend- und Familienberatung



in Montabaur und Lahnstein

*Caritas – ein starkes Stück Kirche*

Caritasverband  
Westerwald-Rhein-Lahn e.V.





## Lebens-, Ehe- und Paarberatung

Lebens-, Ehe-, und Paarberatung richtet sich an Einzelpersonen und Paare, die nach neuen Perspektiven, Lösungen oder Wegen suchen.

### Die Lebens-, Ehe- und Paarberatung hilft, wenn

- die Partnerschaft zur Routine wird oder ins Stocken gerät
- neue oder schwierige Zeiten die Ehe auf die Probe stellen
- Konflikte oder die Zuweisung von Schuld die Liebe gefährden
- Beziehungen scheitern und Trennung bewältigt werden muss
- der Alltag von Stress, Krisen und Belastungen geprägt wird
- Schicksalsschläge, Krankheit, Tod und Trauer neuen Lebensmut erfordern

### Beratungsangebote für Einzelpersonen und Paare

- Ehe- und Partnerschaft
- Trennung und Scheidung
- Lebensbewältigung
- Vereinbarkeit von Familie und Beruf
- Trauer
- Biographiearbeit
- zeitnahe Beratung in akuten Lebenskrisen

## Erziehungs-, Jugend- und Familienberatung

Es gibt keine Patentrezepte für die richtige Erziehung unserer Kinder. Probleme und Krisen gehören zu jeder Familie.

### Die Erziehungs-, Jugend- und Familienberatung hilft, wenn

- bei der Erziehung Fragen oder Probleme auftauchen
- das Familienleben neue Ideen und Impulse braucht
- es schwierig wird, im Gespräch zu bleiben oder neu anzufangen
- es in Kindertagesstätte oder Schule nicht so gut läuft
- bei Trennung/Scheidung nach guten Lösungen gesucht werden muss

### Beratungsangebote für Kinder, Jugendliche und Eltern

- Erziehungsfragen in der Familie
- Entwicklungsthemen und -aufgaben
- Beziehungskonflikte
- Verhaltensprobleme
- Lebensphase Pubertät
- Umgang mit Medien
- Erfahrung mit Mobbing
- Trennung und Scheidung
- zeitnahe Beratung in akuten familiären Krisensituationen

## Serviceangebote

### für Kindertagesstätten, Schulen und pädagogische Einrichtungen

- Planung, Vorbereitung und Durchführung von Elterngesprächen für Multiplikatoren
- Vorstellen der Familienberatungsstellen
- Verhaltens- und Interaktionsbeobachtungen
- Fallbesprechungen im Team
- offene Sprechstunden vor Ort

### Gruppenangebote

- Trennungs- und Scheidungskindergruppe
- Kinder im Blick  
Elterncoaching für Mütter und Väter bei Trennung und Scheidung

### Offene Sprechstunde

- in Montabaur  
Donnerstag von 16.00 bis 17.00 Uhr  
außer in den Schulferien
- in Lahnstein  
Mittwoch von 16.00 bis 17.00 Uhr  
außer in den Schulferien